

# L'Addicció al Tabac: Un Trastorn d'Abordatge Psicològic

Aquest curs està dirigit a professionals i a estudiants d'últim curs, en el camp de la psicologia clínica i de la psiquiatria.

- **Places:** Màxim 22 inscrits. Limitades per rigorós ordre d'inscripció
- **Data:** Divendres 20 de març de 2015, de 9 a 13:30 i de 15 a 18:30h.
- **Durada:** 8 hores (Certificat d'assistència)
- **Lloc:** ATRA  
C. Gran de Gràcia 239, 2n - 2a  
08012 Barcelona

#### • Preus:

Socis de l'SCRITC	60 euros
No socis	100 euros
Estudiants i residents	50 euros

#### • Informació:

SCRITC  
Apartat de correus núm. 11  
Universitat Autònoma de Barcelona  
Campus de Bellaterra s/n  
08193 Bellaterra

Tel. 618.62.23.23

[www.scritc.org](http://www.scritc.org) [info@scritc.org](mailto:info@scritc.org)

Horari d'atenció: Dilluns i Dimecres de 15:30 a 18:00h

#### • Inscripció:

del 2 de febrer al 13 de març de 2015  
(vegeu la butlleta al dors)

El curs únicament es realitzarà si hi ha un mínim d'inscripcions. Un cop confirmada la realització del curs, cal efectuar el pagament com a màxim una setmana abans del seu inici a través del web de l'SCRITC mitjançant el sistema de pagament segur PayPal.

# L'Addicció al Tabac: Un Trastorn d'Abordatge Psicològic

*A càrrec de:*

**Antònia Raich**  
Psicòloga Clínica

Responsable del Programa de  
Tabaquisme d'ALTHAIA Xarxa  
Assistencial Universitària de  
Manresa.

 **scritc**

Societat Catalana de  
Recerca i Teràpia del  
Comportament

*formació*

Apartat de correus núm. 11  
08193 Bellaterra (Barcelona)

Tel. 618 62 23 23  
[info@scritc.org](mailto:info@scritc.org) • [www.scritc.org](http://www.scritc.org)

 **scritc**

*formació*

## L'Addicció al Tabac: Un Trastorn d'Abordatge Psicològic

Dades del participant: \_\_\_\_\_

Cognoms: \_\_\_\_\_

Nom: \_\_\_\_\_

Adreça: \_\_\_\_\_

\_\_\_\_\_ Codi Postal: \_\_\_\_\_

Població: \_\_\_\_\_

Telèfon: \_\_\_\_\_

E-Mail: \_\_\_\_\_

Quota d'inscripció (marcar la que correspongui): \_\_\_\_\_

Socis de l'SCRITC	60 euros	<input type="checkbox"/>
No socis	100 euros	<input type="checkbox"/>
Estudiants i residents	50 euros	<input type="checkbox"/>

Pagament: \_\_\_\_\_

### Es realitzarà mitjançant targeta de crèdit

• A través del web de l'SCRITC pel sistema de pagament segur PayPal

• Al mateix temps, cal enviar la butlleta d'inscripció a la secretaria de l'SCRITC per algun d'aquests mitjans:

Fax: 93 5811435

Correu-e: info@scritc.org

Correu postal: Apartat de correus núm. 11  
Universitat Autònoma de Barcelona  
08193 Bellaterra

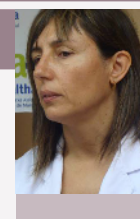
Societat Catalana de Recerca i Teràpia del Comportament  
NIF G58780610 - info@scritc.org - www.scritc.org

## PROGRAMA:

1. Característiques de l'addicció a la nicotina i implicacions en el tractament.
2. Diferents tipus d'abordatge en funció de la gravetat de l'addicció: la teràpia multicomponent en el tractament del tabaquisme.
3. Abordatge dels pacients multiresistents: aportacions de les teràpies psicològiques per abordar aquestes dificultats. L'entrevista motivacional i les teràpies de tercera generació.
4. Treball de casos.
5. Conclusions.

### > A càrrec de: Antònia Raich

- Psicòloga Clínica.
- Divisió de Salut Mental i Addiccions d'ALTHAIA.
- Màster en Tabaquisme.
- Responsable del Programa de Tabaquisme d'ALTHAIA Xarxa Assistencial Universitària de Manresa.



**E**l tabaquisme és la primera causa de mort evitable. Cada any moren al món més de 5 milions de persones a causa del tabac. Si bé en els darrers anys, gràcies a diverses polítiques de salut pública, la prevalença de fumadors ha disminuït de forma significativa als països desenvolupats, el gran repte però, continua essent la deshabitució de les persones fumadores, ja que els resultats que obtenen els tractaments convencionals, basats en models molt mèdics, són força moderats.

La nicotina és una substància psicoactiva que provoca dependència física, la conducta de fumar crea condicionants clàssics i operants que reforcen l'acció neuroquímica de la nicotina instaurant-se així la dependència psíquica. Els estímuls condicionats acompanyats d'una sèrie de cognicions sovint errònies reforcen i mantenen aquesta conducta. Per tot plegat la deshabitució de l'addicció a la nicotina té una sèrie de components a treballar, que requereixen per una major eficàcia, un abordatge psicològic realitzat per persones expertes.

### Objectius:

Formar als psicòlegs en el tractament i deshabitució de la dependència a la nicotina, aplicant les teràpies psicològiques que han mostrat eficàcia.

### Metodologia:

Es combinarà la formació teòrica sobre els mecanismes neuropsicològics que expliquen l'addicció i com tractar-la, amb el treball i l'anàlisi de casos pràctics que aportin eines per resoldre les principals dificultats.